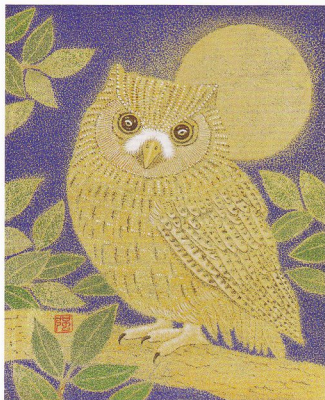




7. 「笑うコイとカエル」 5号



8. 「笑うフクロウ」 3号



私は俵屋宗達をはじめとする琳派の画家たちや平安朝の大和絵に心惹かれます。

宗達は、土佐光信の「石山寺縁起絵巻」の一場面をヒントに「月に秋草図屏風」を描いたと言われています。

宗達は光信の絵の中に自分の時代で『生きた美術』になる可能性を感じたのかも知れません。

私も『笑う動物』とともに、時空を超えて絵画の旅に出かけたいと思います。

鈴木 強

作家略歴

- 1956年 静岡県生まれ
 1977年 多摩美術大学美術学部日本画科卒業
 1979年 第5回春季創画展入賞 (以降毎年出品)
 1980年 第7回創画展入賞 (以降毎年出品)
 1981年 瀧富士美術賞受賞 (多摩美術大学大学院在学中)
 日本文化協会より
 1983年 多摩美術大学大学院美術研究科 堀文子 教室修了
 1986年 北里大学医学部に作品收藏
 1990年 杉松儀一・鈴木強日本画展
 1993年 東京・史水画廊にて個展 ほかにグループ展多数
 1995年 個展〜97/タケダエキジビット (鎌倉)
 1997年 個展「笑う動物たち」/松菱百貨店
 1999年 個展「摩訶不思議」/アートギャラリー関々居 (東京)
 2001年 個展「笑う動物たち」〜04/そごう横浜店
 個展「21世紀の美笑」/日本平美術館 (静岡)
 2002年 個展「笑う動物たち」/そごう千葉店/広島天満屋
 2004年 個展「笑う動物たち」/銀座松屋
 2005年 Art Fair Tokyo
 2006年 個展「笑う動物たち」/そごう呉店
 2007年 グループ展「連の会」/さいか屋藤沢店 以降毎年
 2008年 個展「喜笑」/そごう川口店
 2009年 個展「笑う動物たち」/西武旭川店/西武所沢店
 2010年 神戸アートマルシェ/クラウンプラザ神戸 (川田画廊ブース)
 個展「鈴木強 日本画展」/西武秋田店
 個展「笑う動物たち」/日本橋三越本店
 2011年 個展「ツッポン人展」/香染美術 (東京)
 個展「鈴木強 日本画展」/そごう千葉店
 個展「鈴木強 日本画展」/西武八尾店
 2012年 個展「現代の琳派〜笑う動物たち」/西武渋谷店

- 2013年 現代日本画家4人による/悦楽の動物園東京會館ギャラリー
 個展「喜笑」/西武渋谷店
 2014年 個展「現代の琳派〜笑う動物たち」/西武大津店
 2015年 個展「現代の琳派〜笑う動物たち」/西武福井店
 個展「傾き者旅日記銀座」/シルクランド画廊 (東京)
 個展「笑福・宝船」/仙台三越
 2016年 個展「現代の琳派〜笑う動物たち」/西武旭川店
 個展「鈴木強 日本画展-笑福・宝船」/小田急百貨店新宿店
 個展「傾き者旅日記〜今も昔も新しい」/シルクランド画廊 (東京)
 堀文子教室同窓会展/銀座柴田悦子画像
 2017年 個展「鈴木強 日本画展」/日本ホテルファンクションルーム三保
 夏の福袋/動物美術館/茅ヶ崎美術館
 2017年 個展「『笑う』動物たち」/日本橋三越本店

【コレクション】

北里大学医学部/Bloomberg USA/木内建設 (株)
 横浜美術館/愛媛美術館/フジヤマ美術館

【その他】

- 2005年 アートトップ10・11月特集「琳派って何?」
 2005年 「美術の窓11月号」巻頭特集
 「マチエールを表現する」マル秘技法講座
 2000年 日本テレビ「美の世界」放映